

Wenn ein Kind erkrankt

Ihre Liebe, unsere Leistung



BEGLEITKOSTEN PLUS

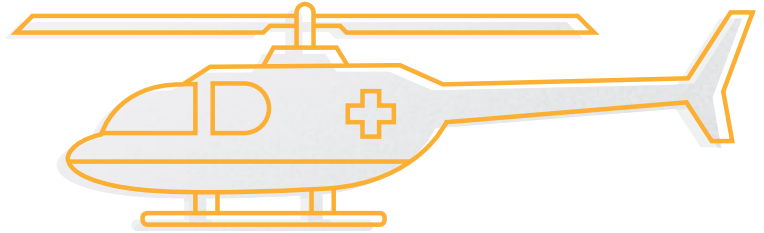
- **Voller Kostenersatz für die Begleitperson eines versicherten Kindes**
bis zum vollendeten 12. Lebensjahr,
öffentliches Krankenhaus 100 %,
Privatklinik € 75,-/Tag,
Ausland: alle KH € 150,-/Tag
- **Kostenersatz für Betreuungshilfe für Zuhause**
bis zum vollendeten 12. Lebensjahr,
max. € 800,-/Jahr
- **Haus-Krankenpflege durch Pflegefachkräfte**
bis zum vollendeten 12. Lebensjahr,
€ 15,-/Stunde,
max. € 800,-/Jahr
- **Kostenersatz für externe Übernachtung und Verpflegungskosten**
bis zum vollendeten 19. Lebensjahr,
weltweit gültig,
€ 35,-/Übernachtung
- **Kostenersatz für den Selbstbehalt**
im EU-Ausland,
allgemeine Klasse 100 %
- **Besuchskosten-Ersatz**
bis zum vollendeten 19. Lebensjahr,
€ 18,-/Tag, € 180,-/Fall, € 900,-/Jahr
- **Ambulante operative Heilbehandlung**
bis zum vollendeten 19. Lebensjahr,
bis zu OP-Gruppe IV,
max. € 1.100,-
- **Hausbesuche des Arztes**
bis zum vollendeten 19. Lebensjahr,
bis zu € 60,-/Hausbesuch
- **Kur- und Erholungsaufenthalt**
bis zum vollendeten 19. Lebensjahr,
€ 15,-/Tag, max. 21 Tage,
pro 3 Jahre € 315,-/Familie
- **Krankentransport**
EU-weit gültig, € 150,-/Fall,
max. € 1.100,- pro Familie und Jahr
- **Bestattungskosten**
bis zum vollendeten 19. Lebensjahr,
max. € 2.500,-



Wenn ein Elternteil erkrankt

Gute Versorgung, schnelle Erholung

- **Kostenersatz für den Selbstbehalt**
EU-weit gültig,
allgemeine Klasse 100%
- **Krankentransport**
EU-weit gültig, € 150,-/Fall,
max. € 1.100,- pro Familie und Jahr
- **Kostenersatz für Betreuungshilfe
für Zuhause**
max. € 800,-/Jahr,
bei Hausgeburten bzw.
ambulanten Entbindungen
höchstens 4 Tage 100%



Weltweite Flug-Ambulanz



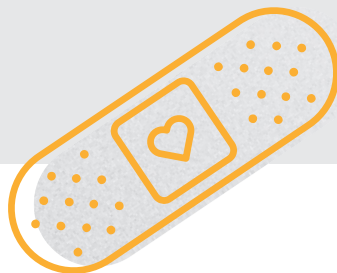
Nach einem Unfall

Sonderklassebehandlung für die ganze Familie



BEGLEITKOSTEN PLUS

- **Voller Kostenersatz für die Begleitperson eines versicherten Kindes**
bis zum vollendeten 12. Lebensjahr,
öffentliches Krankenhaus 100 %,
Privatklinik € 75,-/Tag,
Ausland: alle KH € 150,-/Tag
- **Kostenersatz für Betreuungshilfe für Zuhause**
bis zum vollendeten 12. Lebensjahr,
max. € 800,-/Jahr
- **Haus-Krankenpflege durch Pflegefachkräfte**
bis zum vollendeten 12. Lebensjahr,
€ 15,-/Stunde bis zu
max. € 800,-/Jahr
- **Kostenersatz für externe Übernachtung und Verpflegungskosten**
bis zum vollendeten 19. Lebensjahr,
weltweit,
€ 35,-/Übernachtung



- **Sonderklasse-Heilbehandlung wegen Unfallfolgen**
EU-weit gültig,
100 % Kostenersatz in
Vertrags-Krankenhäusern
- **Ersatzkrankenhaustagegeld wegen Unfallfolgen**
EU-weit gültig,
Allgemeine Klasse
€ 70,- für Erwachsene,
€ 37,- für Kinder bis zum
vollendeten 19. Lebensjahr
- **Kostenersatz für den Selbstbehalt**
EU-weit gültig,
allgemeine Klasse 100 %
- **Besuchskosten-Ersatz**
EU-weit gültig, bis zum
vollendeten 19. Lebensjahr,
€ 18,-/Tag, € 180,-/Fall,
€ 900,-/Jahr
- **Krankentransport**
EU-weit gültig,
€ 150,-/Fall, max. € 1.100,-
pro Familie und Jahr
- **Bestattungskosten**
bis zum 19. Lebensjahr,
max. € 2.500,-

Versicherungsschutz im Urlaub

Für sorgenfreie Tage und Erlebnisse

- **Reisestorno**
weltweit gültig, ganze Familie,
Selbstbehalt 20%, mind. € 200,-
- **Kostenersatz bei Reiseabbruch
oder -verlängerung**
weltweit gültig, ganze Familie,
nicht genützte Reisekosten
bis € 4.000,-/Familie,
Reise-Verlängerung
(ausgenommen Österreich),
max. € 2.000,-/Familie,
Umbuchung für Flug max. € 1.100,-
- **Nottransport auf dem Luftweg
weltweit nach Hause**
ganze Familie (ausgenommen
Österreich)
- **Kostenersatz für Spital, Ärzte
und Medikamente**
ganze Familie, weltweit gültig
(ausgenommen Österreich),
max. € 4.000,-
- **Nachsendung von Medikamenten**
ganze Familie, weltweit gültig
(ausgenommen Österreich),
Kostenersatz 100%
- **Bergung und Primärtransport
im Urlaub**
ganze Familie, weltweit gültig
(ausgenommen Österreich),
€ 1.450,-/Fall
- **Ersatz für Begräbnis- bzw.
Überstellungskosten**
ganze Familie, weltweit gültig
(ausgenommen Österreich),
Kostenersatz max. € 8.000,-



**Weltweite
Sicherheit,
rund um die
Uhr**

So klar, so umfangreich

PRÄMIENÜBERSICHT: FAMILIENTARIF FAMILYPLUS*

1 Erwachsener + Kinder		2 Erwachsene + Kinder	
	Prämie		Prämie
1 Erwachsener (4,30) 1 Kind (5,75)	€ 10,05	2 Erwachsene (2x4,30) 1 Kind (5,75)	€ 14,35
1 Erwachsener (4,30) 2 Kinder (5,75 + 3,29)	€ 13,34	2 Erwachsene (2x4,30) 2 Kinder (5,75 + 3,29)	€ 17,64
1 Erwachsener (4,30) 3 Kinder (5,75 + 2x3,29)	€ 16,63	2 Erwachsene (2x4,30) 3 Kinder (5,75 + 2x3,29)	€ 20,93
1 Erwachsener (4,30) 4 & mehr Kinder (5,75 + 3x3,29)	€ 19,92	2 Erwachsene (2x4,30) 4 & mehr Kinder (5,75 + 3x3,29)	€ 24,22

Als Kinder gelten leibliche, Stief-, Pflege- und Adoptivkinder bis zum vollendeten 19. Lebensjahr. Prämien sind Monatsprämien inkl. 1% Vers.Steuer

***Im FamilyPlus-Tarif muss der gesamte Familienverband versichert sein (keine Einzelversicherung möglich).**

so sicher ...

Sie sichern sich durch die rechtzeitige Vorsorge vollen Versicherungsschutz ab Geburt für Ihr Baby (ausgenommen besondere Wartezeiten für Kur- und Erholungsaufenthalte 24 Monate; für Begräbniskosten 12 Monate).

Jedes Kind ist ab Geburt mitversichert, wenn spätestens 3 Monate vor der Geburt der Antrag bei muki eingegangen ist und die Mitversicherung des Kindes binnen 2 Monaten nach Geburt beantragt wurde.

